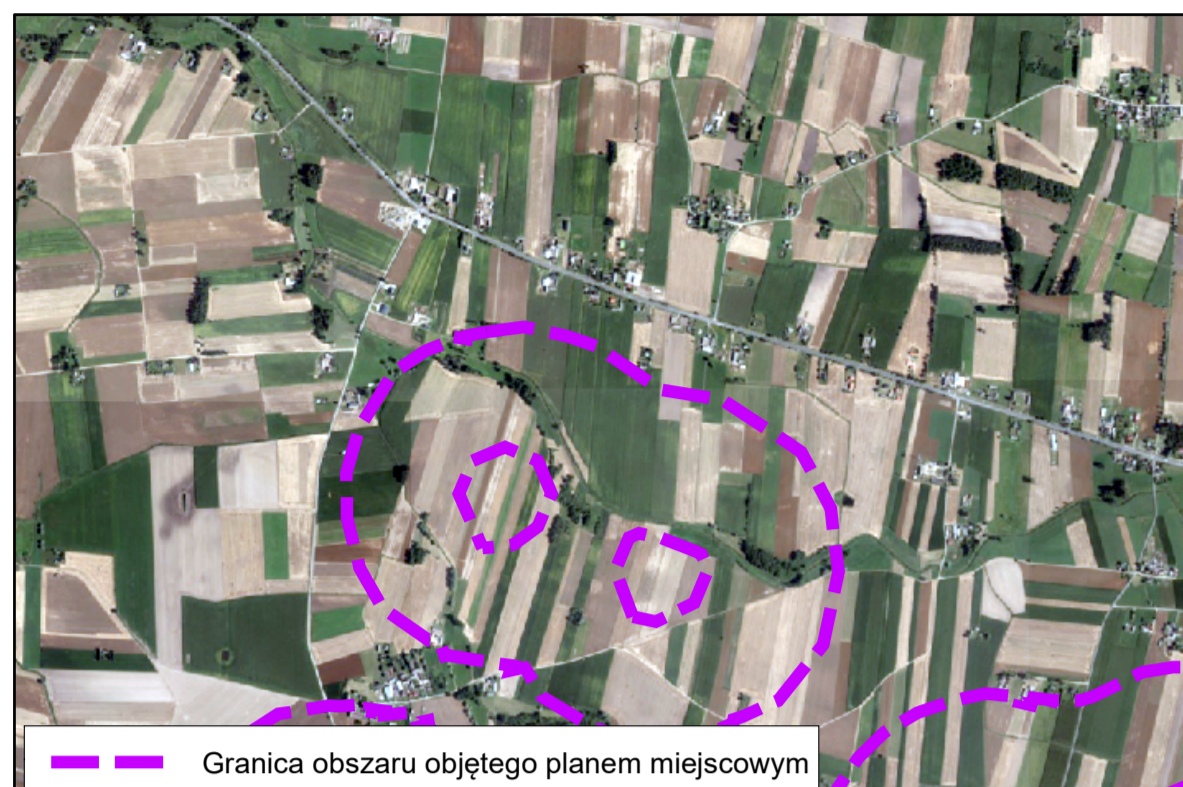
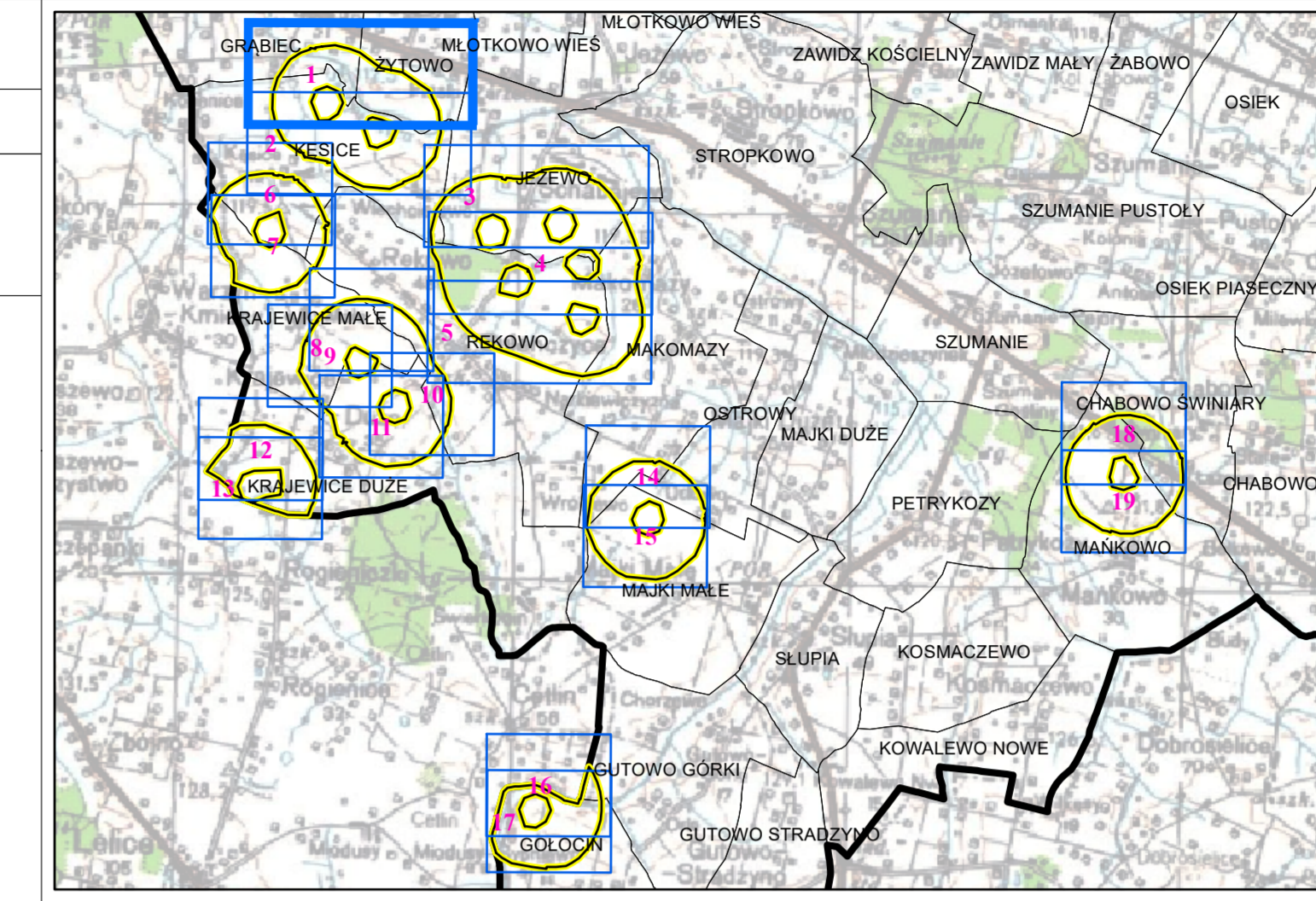


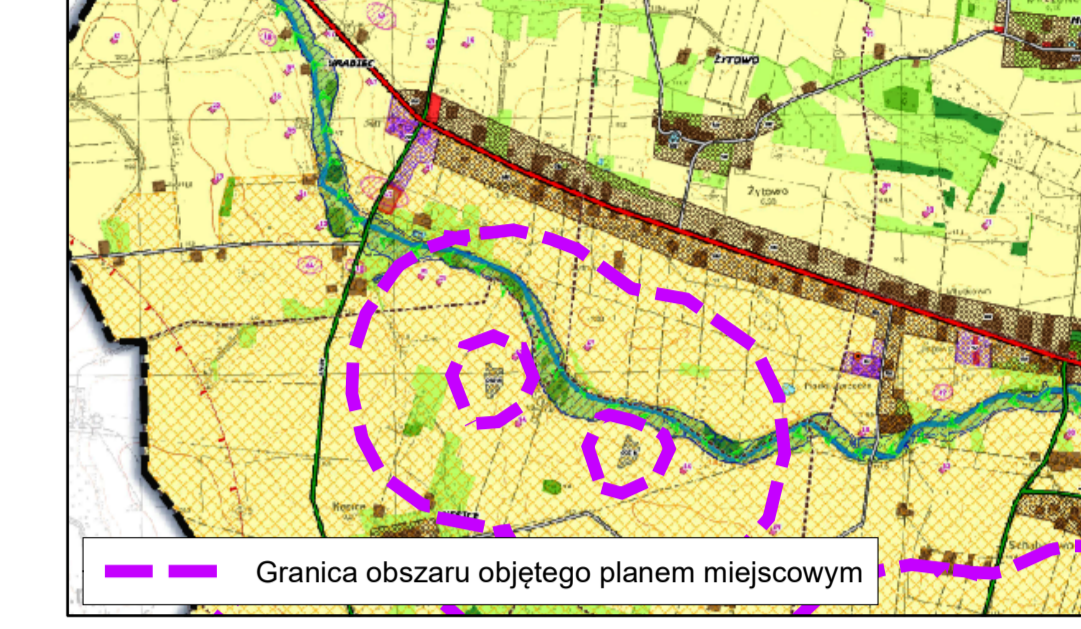
LOKALIZACJA OBSZARU OBJĘTEGO PLANEM MIJEJSCOWYM
NA PODKLADZIE ORTOFOTOMAPY



Obszar objęty planem miejscowym zlokalizowany jest w całości w granicach
Głównego Zbiornika Wód Podziemnych nr 215 Subniecka Warszawa
Układ współrzędnych : ETRS 1989 Poland CS2000 Zone 7
Źródło pochodzenia użytego materiału państwowego
zasobu geodezyjnego i kartograficznego:
Starostwo Powiatowe w Sierpcu
ul. Świętokrzyska 2A, 09-200 Sierpc



WYRYS ZE STUDIUM UWARUNKOWAŃ
I KIERUNKÓW ZAGOSPODAROWANIA PRZESTRZENNEGO GMINY ZAWIDZ
(aktualnie procedowana zmiana Studium na podstawie
Uchwały Nr 113XXX/2020 Rady Gminy Zawidz z dnia 30 grudnia 2020 roku)



GRANICA ADMINISTRACYJNA GMINY ZAWIDZ	OBZAR PRZODUKCJI W GOSPODARSTWACH ROLNYCH, HODOWLANYCH I OGRÓDNICZYCH
GRANICA OBRĘBÓW EWIDENCYJNYCH	OBZAR ZABUDOWY WIEJSKIEJ ZAGRODOWEJ
GRANICE OBRĘBÓW EKSPLOATACyjNYCH WODOCIECIENIA POWODZIOWEGO	OBZAR LASÓW
STARY OBYWATELSTWA SĄDEK STANOWISKI, APROFESYJONALNYCH	OBZAR ZBIENIE NEURADZAJEJ, ZAKROJEKARIA I ZAMKNIENIA
OBZAR KAWALCJA W D.O	OBZAR CALI NATRASA I TERENÓW PODKONCÓW
ZAKOŚ PODKONCÓW	OBZAR KRAJECZE
GRANICE WNIER WIODOCIECIENIA OSTRZYKOWA ODRZYKOWA WODOCIECIENIA	OBZAR WÓD PODKONCÓWNYCH OŚRODKÓW
OBZAR ODRZYKOWA OSTRZYKOWA WODOCIECIENIA	OBZAR ZABUDOWY URSŁADÓW
SŁOJECZE PRZEDKONCÓW ODRZYKOWA OSTRZYKOWA WODOCIECIENIA	OBZAR PRZODUKCJI WODOCIECIENIA OSTRZYKOWA WODOCIECIENIA
OBZAR PRZODUKCJI WODOCIECIENIA OSTRZYKOWA WODOCIECIENIA	OBZAR ODRZYKOWA OSTRZYKOWA WODOCIECIENIA
OBZAR NA OSTRZYKOWA WODOCIECIENIA OSTRZYKOWA WODOCIECIENIA	OBZAR ODRZYKOWA OSTRZYKOWA WODOCIECIENIA
OBZAR OSTRZYKOWA WODOCIECIENIA OSTRZYKOWA WODOCIECIENIA	OBZAR ODRZYKOWA OSTRZYKOWA WODOCIECIENIA
OBZAR OSTRZYKOWA WODOCIECIENIA OSTRZYKOWA WODOCIECIENIA	OBZAR ODRZYKOWA OSTRZYKOWA WODOCIECIENIA

ELEMENTY BĘDĄCE USTALENIAMI PLANU MIJEJSCOWEGO

- Granica obszaru objętego planem miejscowym
- Linie rozgraniczające tereny o różnym przeznaczeniu lub różnych zasadach zagospodarowania
- Nieprzekraczalna linia zabudowy
- Wymiar podany w metrach
- Obszar pasa technologicznego kablowych linii elektroenergetycznych
- Obszar pasa technologicznego istniejących napowietrznych linii elektroenergetycznych
- Strefa ochronna urządzeń wytwarzających energię z odnawialnych źródeł o mocy większej niż 500 kW, wykorzystujących energię promieniowania słonecznego, związana z ograniczeniami w zabudowie oraz zagospodarowaniu i użytkowaniu terenu

Określenie przeznaczenia terenów:

- U - teren usług
- PEF - teren elektrowni słonecznej
- IG - teren gazownictwa
- WS - teren wód powierzchniowych śródlądowych
- KDR - teren drogi głównej ruchu przyspieszonego
- KDL - teren drogi lokalnej
- KDD - teren drogi dojazdowej
- KR - teren komunikacji drogowej wewnętrznej
- RN - teren rolnictwa z zakazem zabudowy
- RZP - teren produkcji w gospodarstwach rolnych, hodowlanych, ogrodniczych
- L - teren lasu

ELEMENTY BĘDĄCE USTALENIAMI OBOWIĄZUJĄCYMI NA PODSTAWIE PRZEPISÓW ODRĘBNYCH

- Obszar stanowiska archeologicznego
- Granice obszarów szczególnego zagrożenia powodzią, na których prawdopodobieństwo wystąpienia powodzi jest wysokie i wynosi raz na 10 lat
- Granice obszarów szczególnego zagrożenia powodzią, na których prawdopodobieństwo wystąpienia powodzi jest średnie i wynosi raz na 100 lat

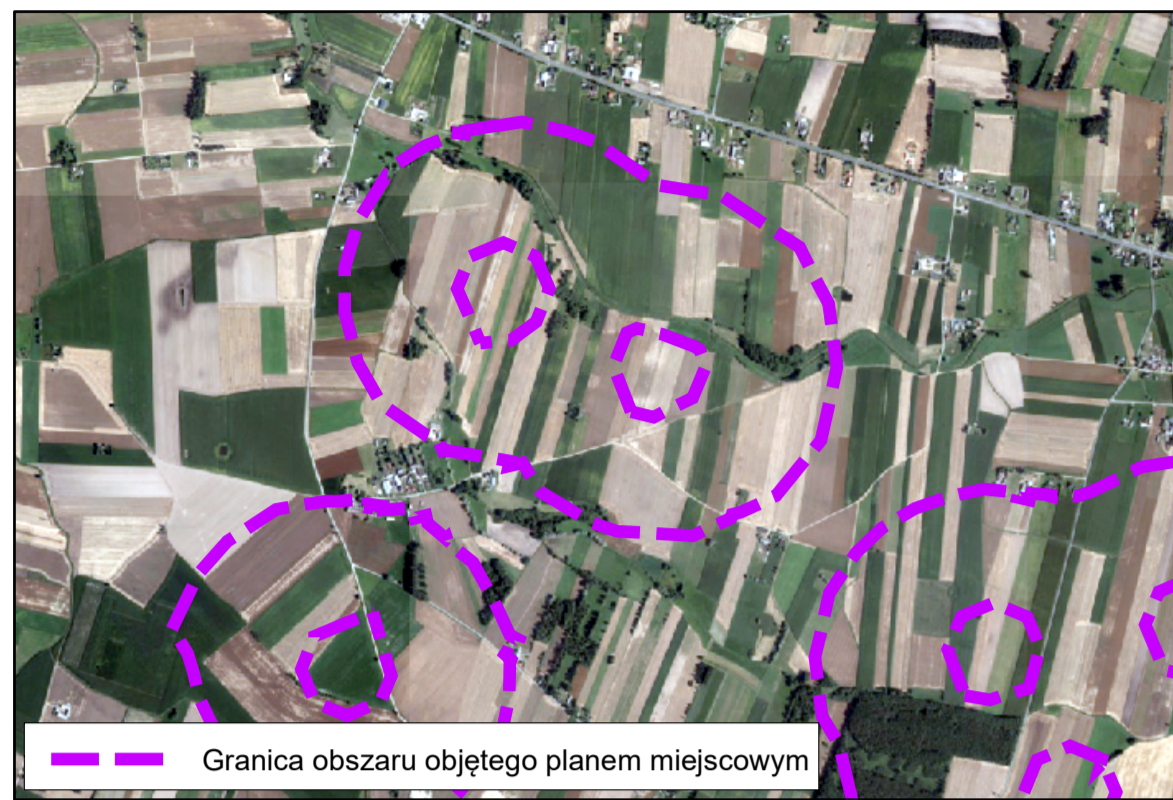
ELEMENTY INFORMACYJNE NIEBĘDĄCE USTALENIAMI PLANU MIJEJSCOWEGO

- Gazociąg wysokiego ciśnienia
- Granice administracyjne gminy
- Granice obrębów ewidencyjnych

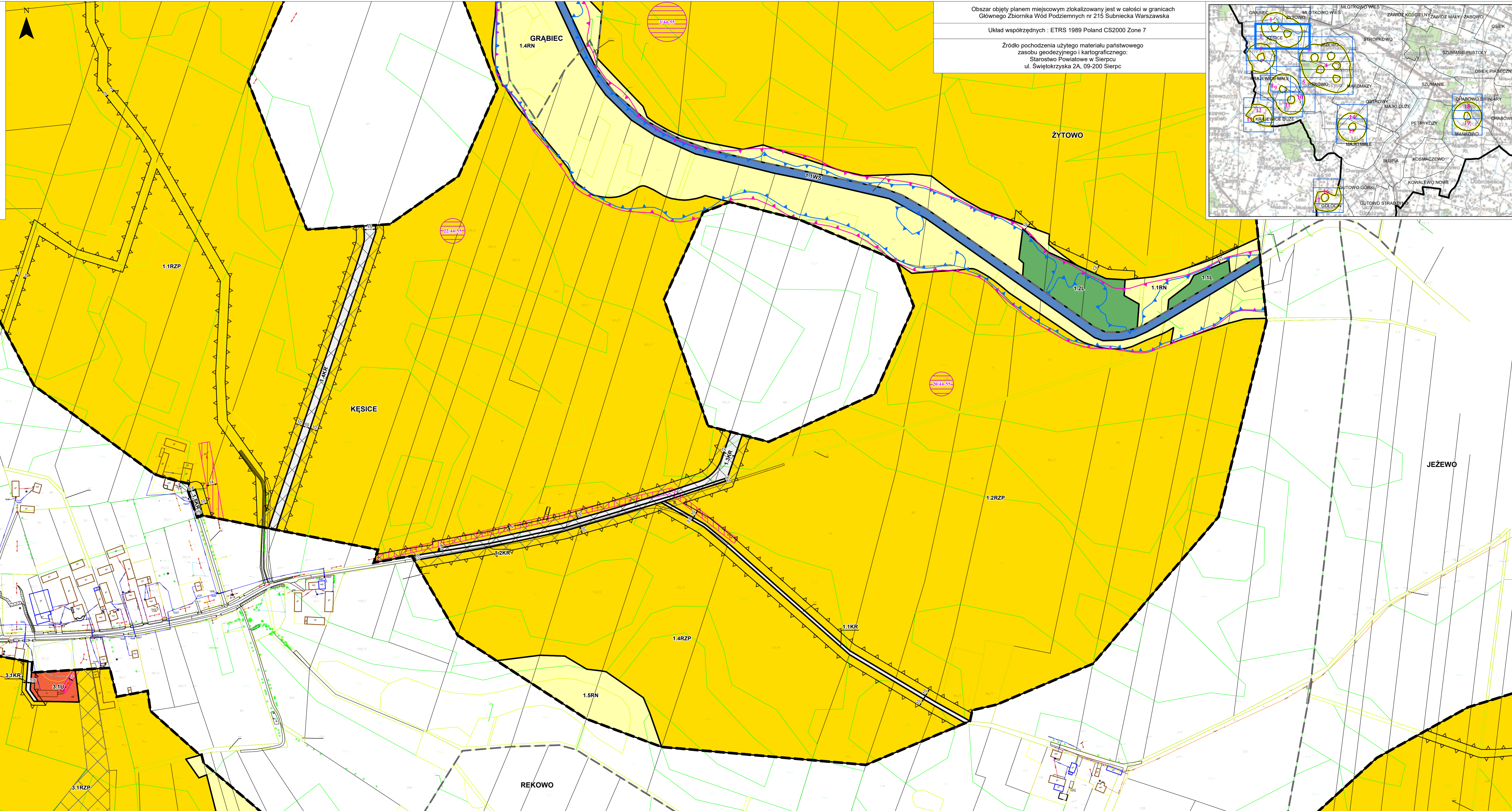
SKALA 1:2 000

1 centymetr na rysunku = 20 metrów w terenie

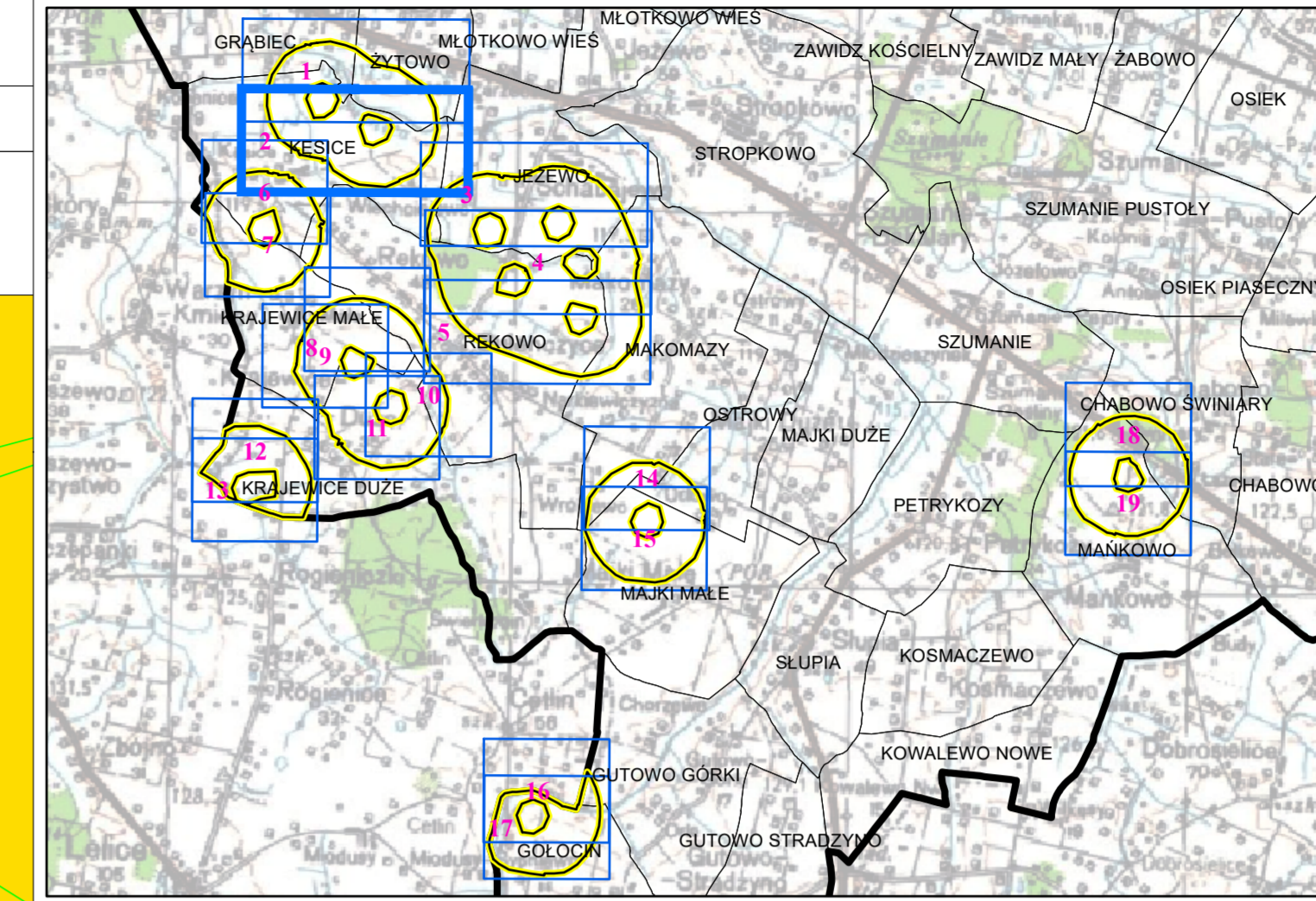
LOKALIZACJA OBSZARU OBJĘTEGO PLANEM MIEJSKOWYM
NA PODKLADZIE ORTOFOTOMAPY



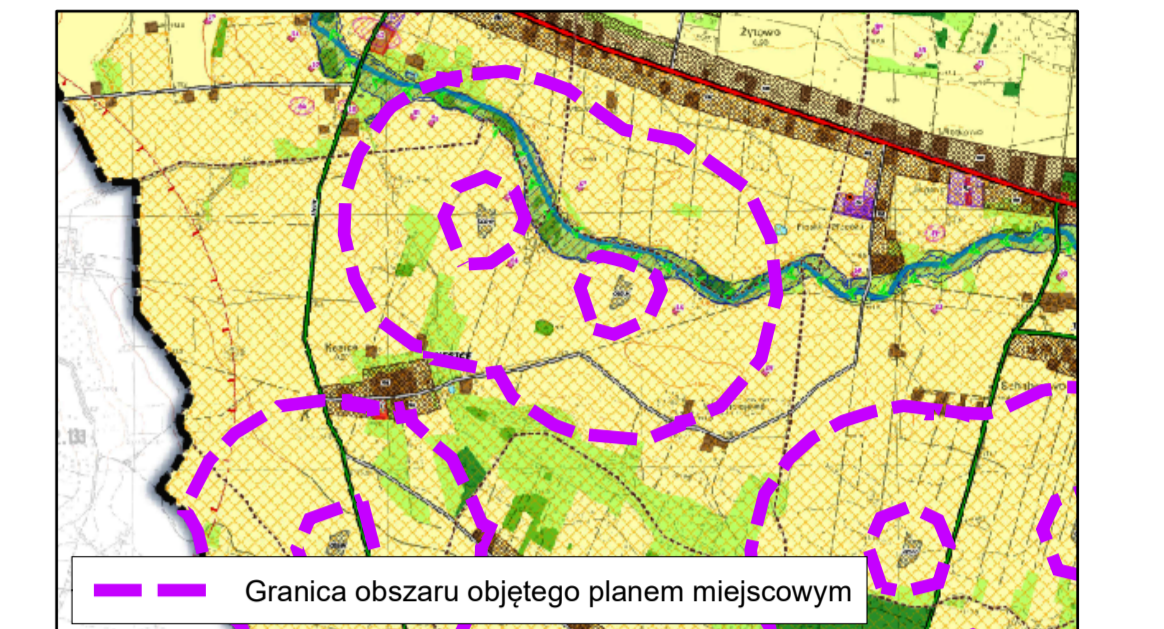
Granicą obszaru objętego planem miejscowym



Obszar objęty planem miejscowym zlokalizowany jest w całości w granicach
Głównego Zbiornika Wód Podziemnych nr 215 Subniecka Warszawska
Układ współrzędnych : ETRS 1989 Poland CS2000 Zone 7
Źródło pochodzenia użytego materiału państwowego
zasobu geodezyjnego i kartograficznego,
Starostwo Powiatowe w Sierpcu
ul. Świętokrzyska 2A, 09-200 Sierpc



WYRYS ZE STUDIUM UWARUNKOWAŃ
I KIERUNKÓW ZAGOSPODAROWANIA PRZESTRZENNEGO GMINY ZAWIDZ
(aktualnie procedowana zmiana Studium na podstawie
Uchwały Nr 113XXX/2020 Rady Gminy Zawidz z dnia 30 grudnia 2020 roku)



Granicą obszaru objętego planem miejscowym



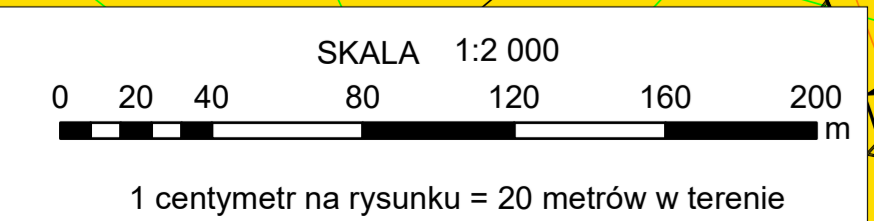
ELEMENTY BĘDĄCE USTALENIAMI PLANU MIEJSKOWEGO

- Granicą obszaru objętego planem miejscowym
- Linie rozgraniczające tereny o różnym przeznaczeniu lub różnych zasadach zagospodarowania
- Nieprzekraczalna linia zabudowy
- Wymiar podany w metrach
- Obszar pasa technologicznego kablowych linii elektroenergetycznych
- Obszar pasa technologicznego istniejących napowietrznych linii elektroenergetycznych
- Strefa ochronna urządzeń wytwarzających energię z odnawialnych źródeł o mocy większej niż 500 kW, wykorzystujących energię promieniowania słonecznego, związana z ograniczeniami w zabudowie oraz zagospodarowaniu i użytkowaniu terenu

- Określenie przeznaczenia terenów:
- U - teren usług
 - PEF - teren elektrowni słonecznej
 - IG - teren gazownictwa
 - WS - teren wód powierzchniowych śródlądowych
 - KDR - teren drogi głównej ruchu przyspieszonego
 - KDL - teren drogi lokalnej
 - KDD - teren drogi dojazdowej
 - KR - teren komunikacji drogowej wewnętrznej
 - RN - teren rolnictwa z zakazem zabudowy
 - RZP - teren produkcji w gospodarstwach rolnych, hodowlanych, ogrodniczych
 - L - teren lasu

- ELEMENTY BĘDĄCE USTALENIAMI OBOWIĄZUJĄCYMI NA PODSTAWIE PRZEPISÓW ODRĘBNYCH
- Obszar stanowiska archeologicznego
 - Granice obszarów szczególnego zagrożenia powodzią, na których prawdopodobieństwo wystąpienia powodzi jest wysokie i wynosi raz na 10 lat
 - Granice obszarów szczególnego zagrożenia powodzią, na których prawdopodobieństwo wystąpienia powodzi jest średnie i wynosi raz na 100 lat

- ELEMENTY INFORMACYJNE NIEBĘDĄCE USTALENIAMI PLANU MIEJSKOWEGO
- Gazociąg wysokiego ciśnienia
 - Granicę administracyjną gminy
 - Granicę obrębów ewidencyjnych



MIJSCOWY PLAN ZAGOSPODAROWANIA PRZESTRZENNEGO CZĘŚCI OBRĘBÓW GRĄBIEC, ŻYTOWO, KĘSICE, JEŻEWO, REKOWO, KRAJEWICE MAŁE, KRAJEWICE DUŻE, MAKOMAZY, OSTROWY, MAJKI MAŁE, GUTOWO GÓRKI, GOŁOCIN, CHABOWO ŚWINIARY I MAŃKOWO W GMINIE ZAWIDZ

Załącznik nr 1
do Uchwały Nr
Rady Gminy Zawidz
z dnia f.

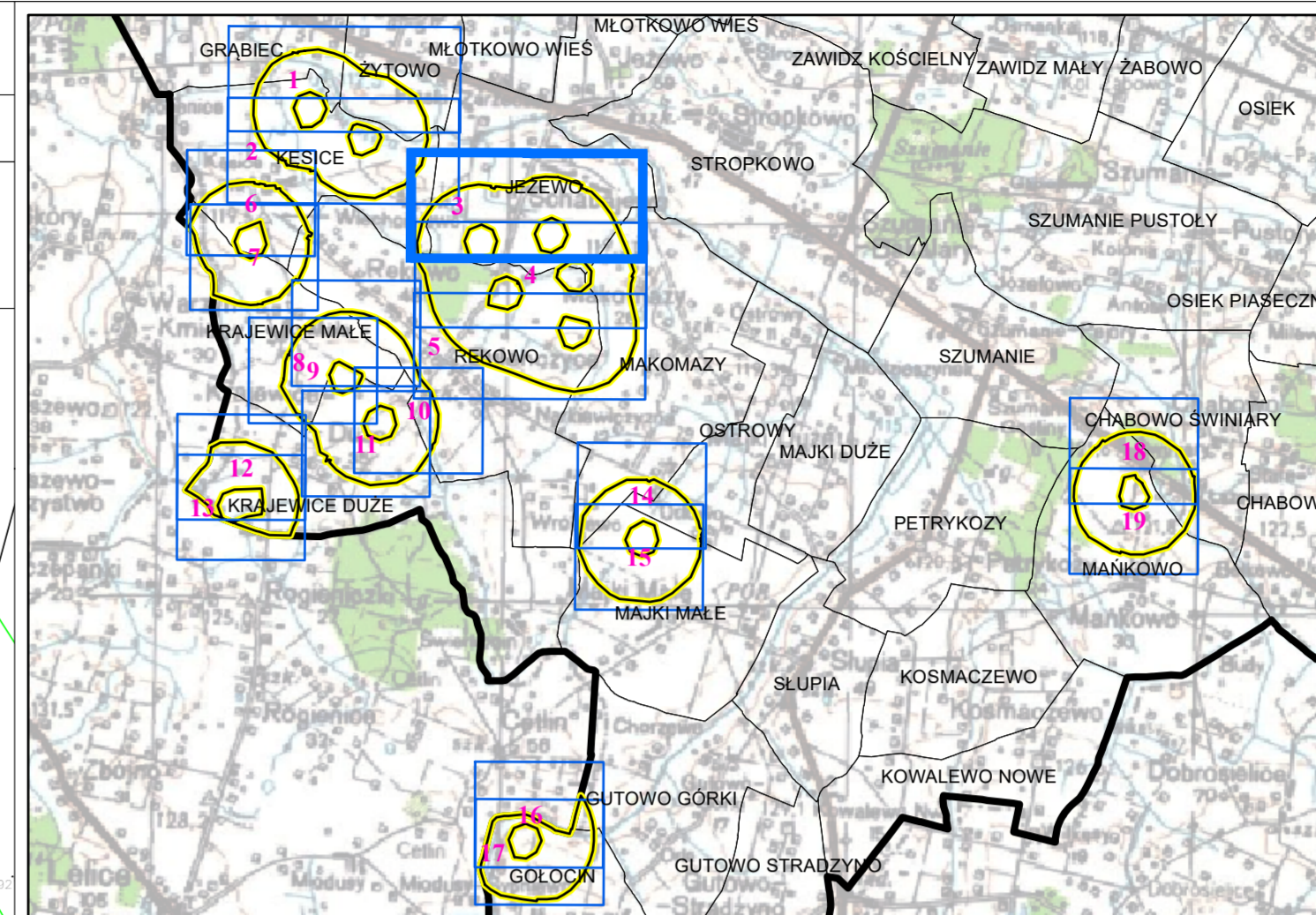
LOKALIZACJA OBSZARU OBJĘTEGO PLANEM MIJSCOWYM
NA PODKLADZIE ORTOFOTOMAPY



Obszar objęty planem miejscowym zlokalizowany jest w całości w granicach
Głównego Zbiornika Wód Podziemnych nr 215 Subniecka Warszawa

Układ współrzędnych : ETRS 1989 Poland CS2000 Zone 7

Źródło pochodzenia użytego materiału państwowego
zasobu geodezyjnego i kartograficznego:
Starostwo Powiatowe w Sierpcu
ul. Świętokrzyska 2A, 09-200 Sierpc



WYRYS ZE STUDYUM UWARUNKOWAŃ
I KIERUNKÓW ZAGOSPODAROWANIA PRZESTRZENNEGO GMINY ZAWIDZ
(faktycznie procedowana zmiana Studium na podstawie
Uchwały Nr 113XXV/2020 Rady Gminy Zawidz z dnia 30 grudnia 2020 roku)



GRANICA ADMINISTRACYJNA GMINY ZAWIDZ	Obszary produkcji w gospodstwach rolnych, hodowlanych, ogrodniczych
GRANICE OBSZARÓW EKSPLOATAWANYCH	Obszary zabudowy wieloszkolnej zagrodowej
GRANICE OBSZARÓW SZCZEGÓLNEGO ZAGROZENIA POWODZIĄ NA KILKULECIE WYSTĘPIENIA	Obszary lasów
STRZYŻY OBYWATELSTWA KRAJEWICE MAŁE, KRAJEWICE DUŻE, OSTROWY, MAJKI MAŁE, GUTOWO GÓRKA	Obszary zabudowy wieloszkolnej zagrodowej i zamieszkania
GRANICA KRAJEWIC MAŁYCH I DUŻYCH	Obszary lasów i terenów podmokłych
ZAKRES PODZIEMI	Obszary zabudowy
GRANICE OBSZARÓW SZCZEGÓLNEGO ZAGROZENIA POWODZIĄ NA KILKULECIE WYSTĘPIENIA (LATAWY)	Obszary wod podziemnych (szkolnych)
SIĘGNIĘCIE	Obszary zabudowy wieloszkolnej zagrodowej
SADZONIAŁY PRZEMYSŁOWY (SIĘGNIĘCIE) LINIA ELEKTROENERGETYCZNA	Obszary zabudowy wieloszkolnej zagrodowej
GRANICZĄCY PRZEBIEG NAPRĘŻENIOWY LINIA ELEKTROENERGETYCZNA	Obszary zabudowy wieloszkolnej zagrodowej
SIĘGNIĘCIE	Obszary zabudowy wieloszkolnej zagrodowej
Obszary na których koncentracja fali radiowej może przekroczyć dopuszczalną	Obszary zabudowy wieloszkolnej zagrodowej
Obszary zabudowy wieloszkolnej zagrodowej (powierzchnia) z granicami struktury ogólnego	Obszary zabudowy wieloszkolnej zagrodowej
	Obszary zabudowy wieloszkolnej zagrodowej

ELEMENTY BĘDĄCE USTALENIAMI PLANU MIJSCOWEGO

- Granicą obszaru objętego planem miejscowym
- Linie rozgraniczające tereny o różnym przeznaczeniu lub różnych zasadach zagospodarowania
- Nieprzekraczalna linia zabudowy
- Wymiar podany w metrach
- Obszar pasa technologicznego kablowych linii elektroenergetycznych
- Obszar pasa technologicznego istniejących napowietrznych linii elektroenergetycznych
- Strefa ochronna urządzeń wytwarzających energię z odnawialnych źródeł o mocy większej niż 500 kW, wykorzystujących energię promieniowania słonecznego, związana z ograniczeniami w zabudowie oraz zagospodarowaniu i użytkowaniu terenu

Określenie przeznaczenia terenów:

- U - teren usług
- PEF - teren elektrowni słonecznej
- IG - teren gazownictwa
- WS - teren wód powierzchniowych śródlądowych
- KDR - teren drogi głównej ruchu przyspieszonego
- KDL - teren drogi lokalnej
- KDD - teren drogi dojazdowej
- KR - teren komunikacji drogowej wewnętrznej
- RN - teren rolnictwa z zakazem zabudowy
- RZP - teren produkcji w gospodarstwach rolnych, hodowlanych, ogrodniczych
- L - teren lasu

ELEMENTY BĘDĄCE USTALENIAMI OBOWIĄZUJĄCYMI NA PODSTAWIE PRZEPISÓW ODRĘBNYCH

- Obszar stanowiska archeologicznego
- Granicę obszarów szczególnego zagrożenia powodzią, na których prawdopodobieństwo wystąpienia powodzi jest wysokie i wynosi raz na 10 lat
- Granicę obszarów szczególnego zagrożenia powodzią, na których prawdopodobieństwo wystąpienia powodzi jest średnie i wynosi raz na 100 lat

ELEMENTY INFORMACYJNE NIEBĘDĄCE USTALENIAMI PLANU MIJSCOWEGO

- Gazociąg wysokiego ciśnienia
- Granice administracyjne gminy
- Granice obrębów ewidencyjnych

KĘSICE

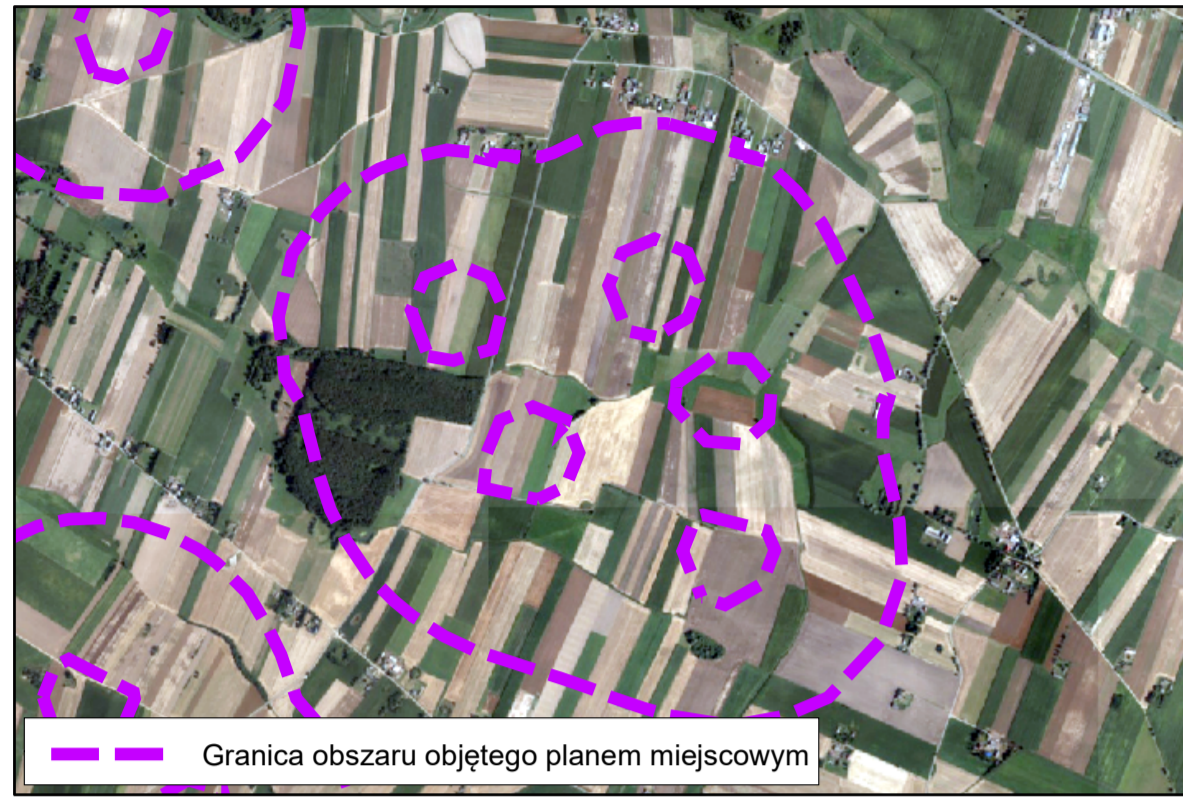
JEŻEWO

MAKOMAZY

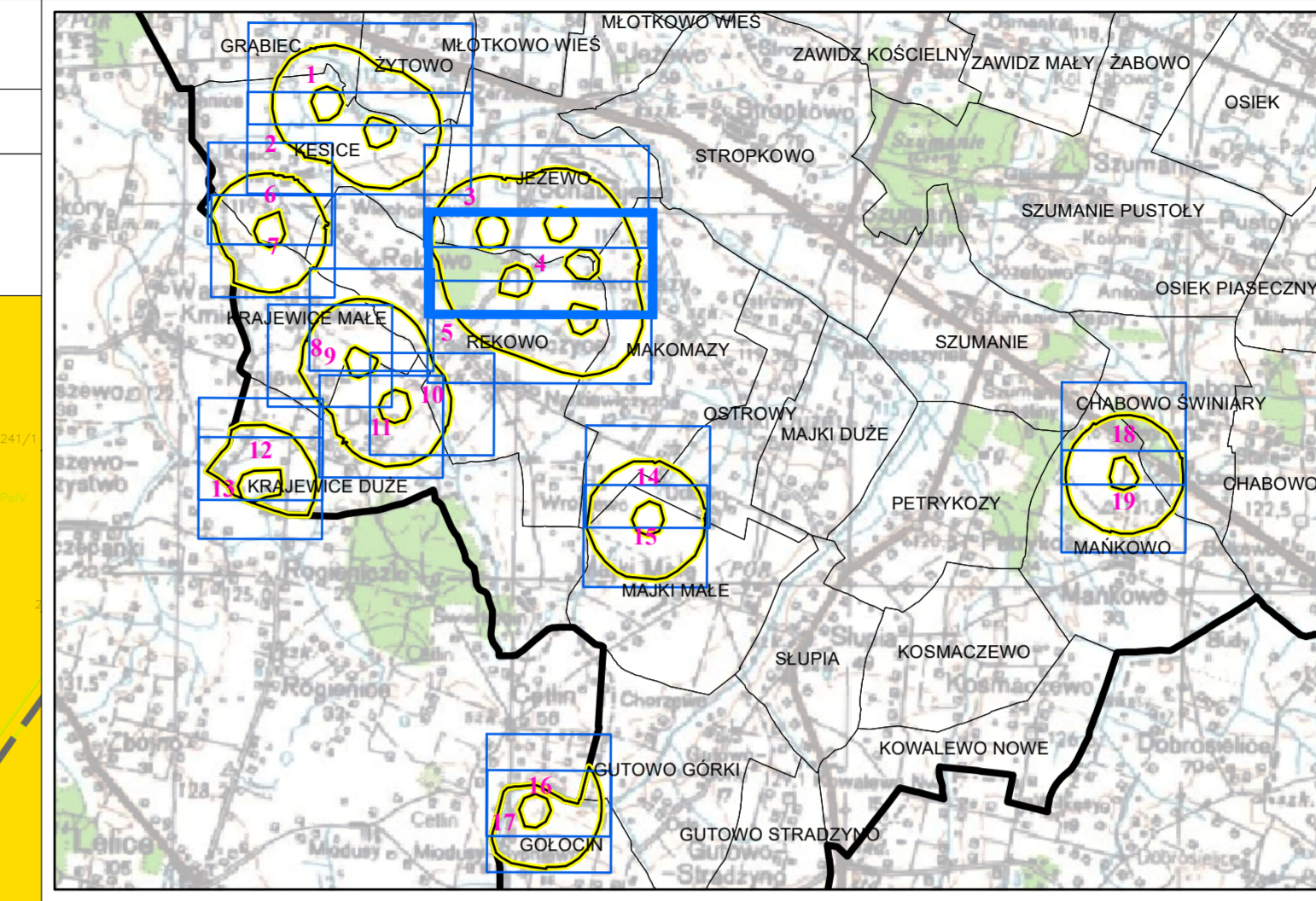
SKALA 1:2 000
0 20 40 80 120 160 200 m

1 centymetr na rysunku = 20 metrów w terenie

LOKALIZACJA OBSZARU OBJĘTEGO PLANEM MIEJSKOWYM
NA PODKŁADZIE ORTOFOTOMAPY



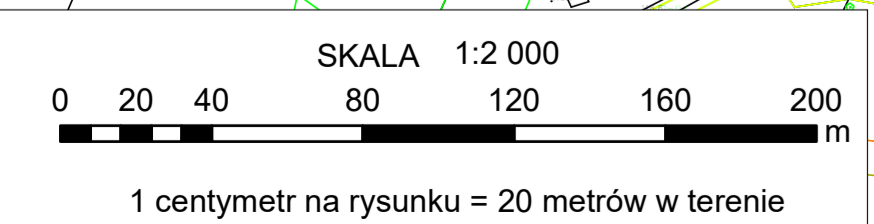
Obszar objęty planem miejscowym zlokalizowany jest w całości w granicach
Głównego Zbiornika Wód Podziemnych nr 215 Subniecka Warszawska
Układ współrzędnych : ETRS 1989 Poland CS2000 Zone 7
Źródło pochodzenia użytego materiału państwowego
zasobu geodezyjnego i kartograficznego:
Starostwo Powiatowe w Sierpcu
ul. Świętokrzyska 2A, 09-200 Sierpc



WYRYS ZE STUDIUM UWARUNKOWAN
I KIERUNKÓW ZAGOSPODAROWANIA PRZESTRZENNEGO GMINY ZAWIDZ
(aktualnie procedowana zmiana Studium na podstawie
Uchwały Nr 113XXX/2020 Rady Gminy Zawidz z dnia 30 grudnia 2020 roku)



	GRANICA ADMINISTRACYJNA GMINY ZAWIDZ		Obszary produkcyjne w gospodarstwach rolnych, hodowlanych, ogrodniczych
	GRANICE OBSZARÓW WYKORZYSTANIA PRZEZNACZENIA TERENÓW		Obszary zabudowy mieszkaniowej
	GRANICE OBSZARÓW WYKORZYSTANIA PRZEZNACZENIA TERENÓW		Obszary zielone rekreacyjne, zakreślone i zamierzone
	GRANICE OBSZARÓW WYKORZYSTANIA PRZEZNACZENIA TERENÓW		Obszary lasu, pastwiska i terenów rolniczych
	GRANICE OBSZARÓW WYKORZYSTANIA PRZEZNACZENIA TERENÓW		Obszary rekreacyjne
	GRANICE OBSZARÓW WYKORZYSTANIA PRZEZNACZENIA TERENÓW		Obszary wód powierzchniowych i podziemnych
	GRANICE OBSZARÓW WYKORZYSTANIA PRZEZNACZENIA TERENÓW		Obszary zabudowy usługowej
	GRANICE OBSZARÓW WYKORZYSTANIA PRZEZNACZENIA TERENÓW		Obszary zabudowy mieszkaniowej
	GRANICE OBSZARÓW WYKORZYSTANIA PRZEZNACZENIA TERENÓW		Obszary zabudowy usługowej
	GRANICE OBSZARÓW WYKORZYSTANIA PRZEZNACZENIA TERENÓW		Obszary zabudowy usługowej
	GRANICE OBSZARÓW WYKORZYSTANIA PRZEZNACZENIA TERENÓW		Obszary zabudowy usługowej
	GRANICE OBSZARÓW WYKORZYSTANIA PRZEZNACZENIA TERENÓW		Obszary zabudowy usługowej

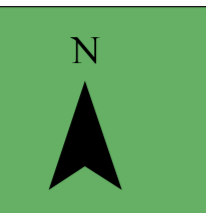
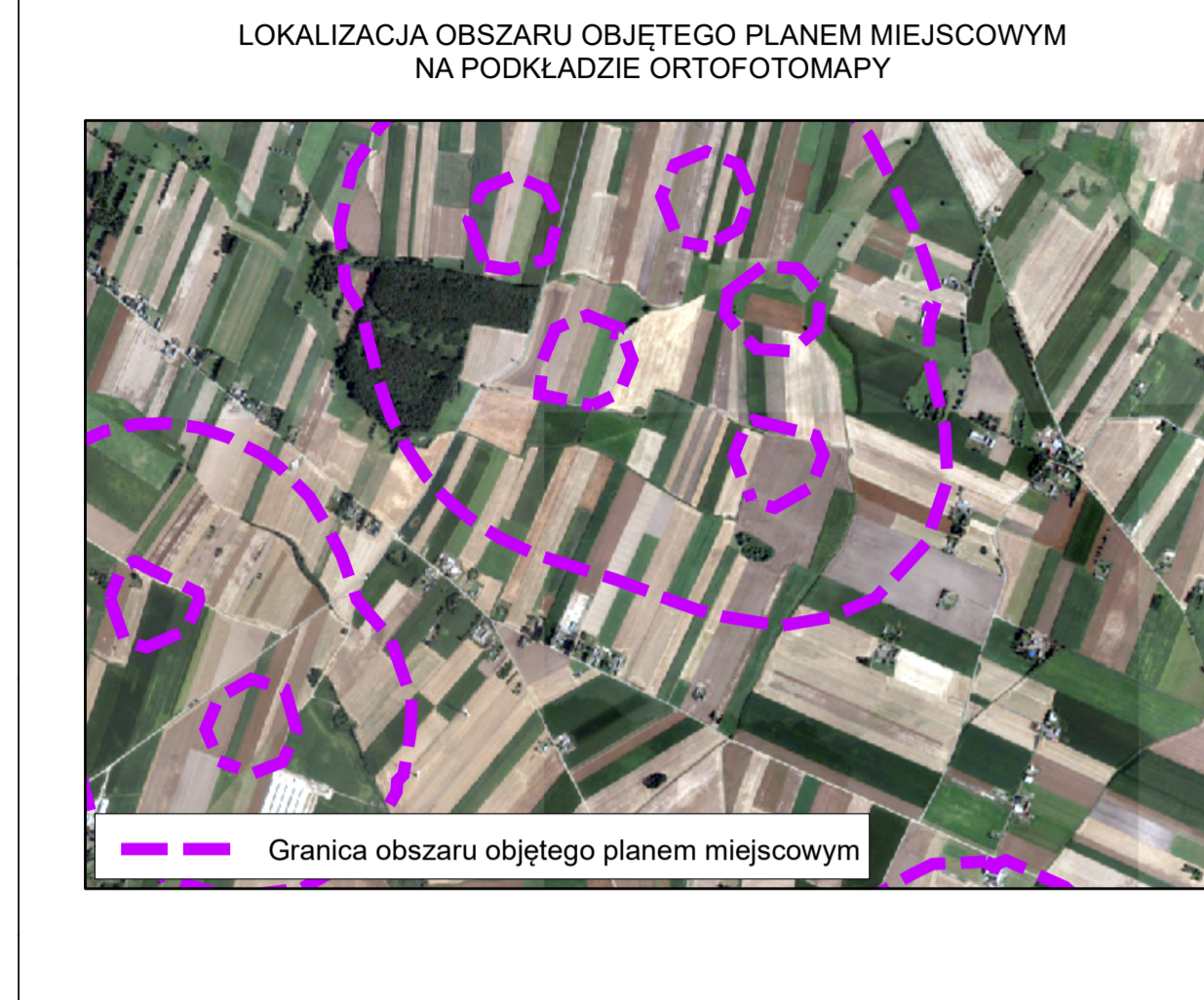


	ELEMENTY BĘDĄCE USTALENIAMI PLANU MIEJSKOWEGO Granica obszaru objętego planem miejscowym
	Linie rozgraniczające tereny o różnym przeznaczeniu lub różnych zasadach zagospodarowania
	Nieprzekraczalna linia zabudowy
	Wymiar podany w metrach
	Obszar pasa technologicznego kablowych linii elektroenergetycznych
	Obszar pasa technologicznego istniejących napowietrznych linii elektroenergetycznych
	Strefa ochronna urządzeń wytwarzających energię z odnawialnych źródeł o mocy większej niż 500 kW, wykorzystujących energię promieniowania słonecznego, związana z ograniczeniami w zabudowie oraz zagospodarowaniu i użytkowaniu terenu

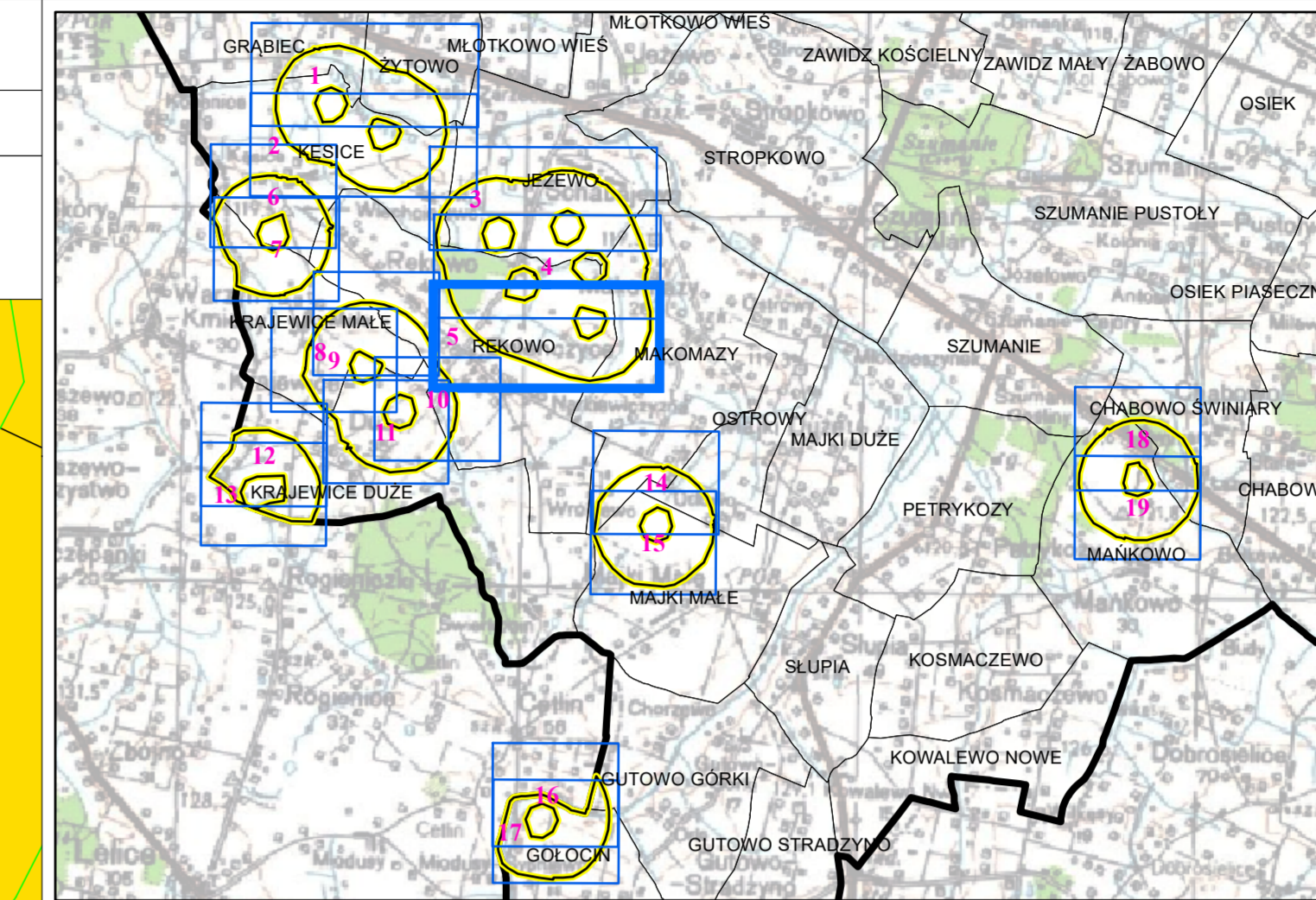
	Określenie przeznaczenia terenów: U - teren usług
	PEF - teren elektrowni słonecznej
	IG - teren gazownictwa
	WS - teren wód powierzchniowych śródlądowych
	KDR - teren drogi głównej ruchu przyspieszonego
	KDL - teren drogi lokalnej
	KDD - teren drogi dojazdowej
	KR - teren komunikacji drogowej wewnętrznej
	RN - teren rolnictwa z zakazem zabudowy
	RZP - teren produkcji w gospodarstwach rolnych, hodowlanych, ogrodniczych
	L - teren lasu

	ELEMENTY BĘDĄCE USTALENIAMI OBOWIĄZUJĄCYMI NA PODSTAWIE PRZEPISÓW ODRĘBNYCH Obszar stanowiska archeologicznego
	Granice obszarów szczególnego zagrożenia powodzią, na których prawdopodobieństwo wystąpienia powodzi jest wysokie i wynosi raz na 10 lat
	Granice obszarów szczególnego zagrożenia powodzią, na których prawdopodobieństwo wystąpienia powodzi jest średnie i wynosi raz na 100 lat

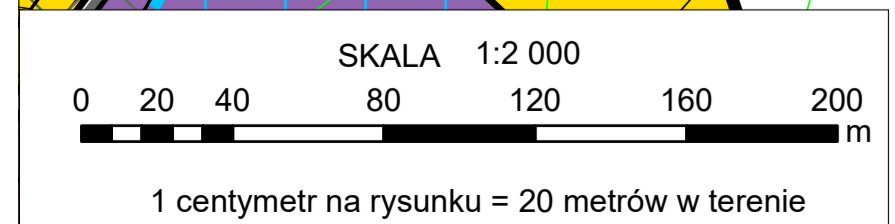
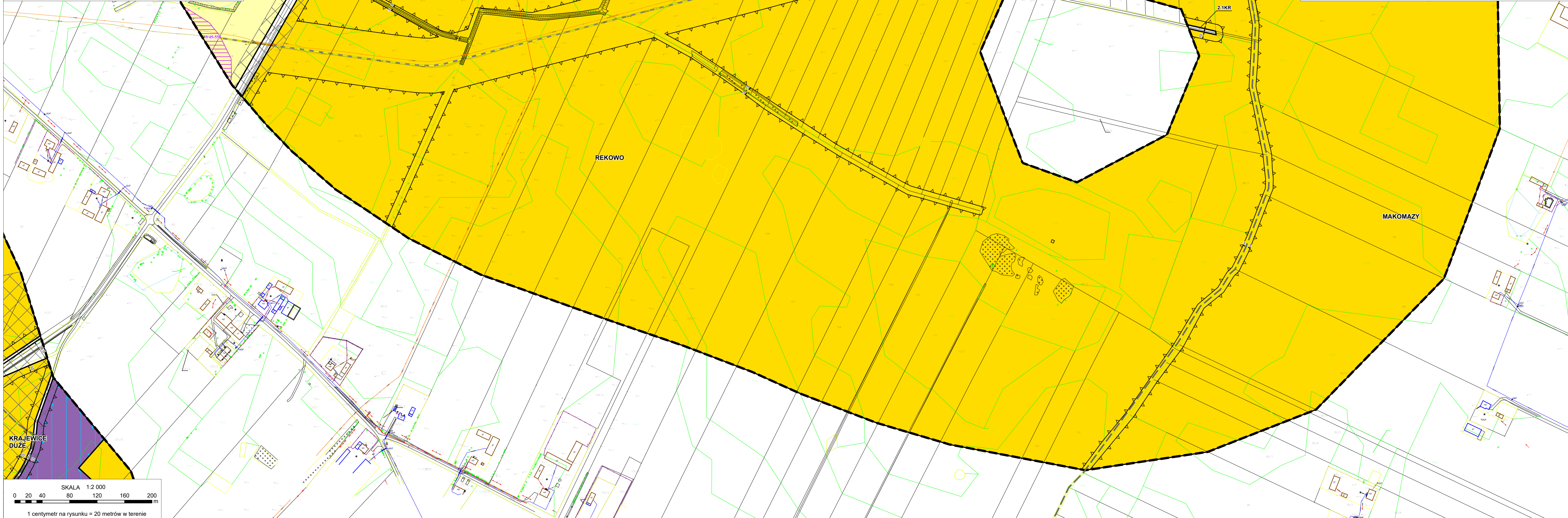
	ELEMENTY INFORMACYJNE NIEBĘDĄCE USTALENIAMI PLANU MIEJSKOWEGO Gazociąg wysokiego ciśnienia
	Granice administracyjne gminy
	Granice obszarów ewidencyjnych



Obszar objęty planem miejscowym zlokalizowany jest w całości w granicach Głównego Zbiornika Wód Podziemnych nr 215 Subniecka Warszawska
Układ współrzędnych: ETRS 1989 Poland CS2000 Zone 7
Źródło pochodzenia użytego materiału państwowego zasobu geodezyjnego i kartograficznego: Starostwo Powiatowe w Sierpcu ul. Świętokrzyska 2A, 09-200 Sierpc



WYRYS ZE STUDIUM UWARUNKOWAN I KIERUNKÓW ZAGOSPODAROWANIA PRZESTRZENNEGO GMINY ZAWIDZ
(aktualnie procedowana zmiana Studium na podstawie Uchwały Nr 113XX/2020 Rady Gminy Zawidz z dnia 30 grudnia 2020 roku)



GRANICA ADMINISTRACYJNA GMINY ZAWIDZ	Obszar produkcji w gospodarstwach rolnych, hodowlanych i ogrodniczych
GRANICE OBRĘBÓW Ewidencyjnych	Obszar zabudowy wielostanowiskowej
GRANICE OBRĘBÓW RODZIMEGO ZAKŁADANIA POWODZI, ZA PAKIEM WODNYMI	Obszar zabudowy wielostanowiskowej
STREŻY OCHRONY STANOWISK SĄSIEDNICH, ARCHAEOLÓGICZNYCH	Obszar zabudowy wielostanowiskowej i zamieszkania
Obszar strefy ochrony pomnikowej	Obszar zabudowy wielostanowiskowej
Obszar strefy ochrony pomnikowej	Obszar zabudowy wielostanowiskowej
Obszar strefy ochrony pomnikowej	Obszar zabudowy wielostanowiskowej
Obszar strefy ochrony pomnikowej	Obszar zabudowy wielostanowiskowej
Obszar strefy ochrony pomnikowej	Obszar zabudowy wielostanowiskowej
Obszar strefy ochrony pomnikowej	Obszar zabudowy wielostanowiskowej
Obszar strefy ochrony pomnikowej	Obszar zabudowy wielostanowiskowej
Obszar strefy ochrony pomnikowej	Obszar zabudowy wielostanowiskowej
Obszar strefy ochrony pomnikowej	Obszar zabudowy wielostanowiskowej
Obszar strefy ochrony pomnikowej	Obszar zabudowy wielostanowiskowej
Obszar strefy ochrony pomnikowej	Obszar zabudowy wielostanowiskowej
Obszar strefy ochrony pomnikowej	Obszar zabudowy wielostanowiskowej

ELEMENTY BĘDĄCE USTALENIAMI PLANU MIEJSKOWEGO

- Granicą obszaru objętego planem miejscowym
- Linie rozgraniczające tereny o różnym przeznaczeniu lub różnych zasadach zagospodarowania
- Nieprzekraczalna linia zabudowy
- Wymiar podany w metrach
- Obszar pasa technologicznego kablowych linii elektroenergetycznych
- Obszar pasa technologicznego istniejących napowietrznych linii elektroenergetycznych
- Strefa ochronna urządzeń wytwarzających energię z odnawialnych źródeł o mocy większej niż 500 kW, wykorzystujących energię promieniowania słonecznego, związana z ograniczeniami w zabudowie oraz zagospodarowaniu i użytkowaniu terenu

Określenie przeznaczenia terenów:

- U - teren usług
- PEF - teren elektrowni słonecznej
- IG - teren gazownictwa
- WS - teren wód powierzchniowych śródlądowych
- KDR - teren drogi głównej ruchu przyspieszonego
- KDL - teren drogi lokalnej
- KDD - teren drogi dojazdowej
- KR - teren komunikacji drogowej wewnętrznej
- RN - teren rolnictwa z zakazem zabudowy
- RZP - teren produkcji w gospodarstwach rolnych, hodowlanych, ogrodniczych
- L - teren lasu

ELEMENTY BĘDĄCE USTALENIAMI OBOWIĄZUJĄCYMI NA PODSTAWIE PRZEPISÓW ODRĘBNYCH

- Obszar stanowiska archeologicznego
- Granicę obszarów szczególnego zagrożenia powodzią, na których prawdopodobieństwo wystąpienia powodzi jest wysokie i wynosi raz na 10 lat
- Granicę obszarów szczególnego zagrożenia powodzią, na których prawdopodobieństwo wystąpienia powodzi jest średnie i wynosi raz na 100 lat

ELEMENTY INFORMACYJNE NIEBĘDĄCE USTALENIAMI PLANU MIEJSKOWEGO

- Gazociąg wysokiego ciśnienia
- Granicę administracyjne gminy
- Granicę obrębów ewidencyjnych